

**Ciabòt**  
 Ristorante Ciabòt - Via Lunga, 114/a  
 46010 OSTERIA - Camplano (RA)  
 Tel. 0544 563963 - Cell. 3331508833  
 www.ristoranteciabot.it

**Corriere**  
**LUGO**

**Ciabòt**  
 Ristorante Ciabòt - Via Lunga, 114/a  
 46010 OSTERIA - Camplano (RA)  
 Tel. 0544 563963 - Cell. 3331508833  
 www.ristoranteciabot.it

TELEFONO  
 0546 23120  
 FAX 0546 27150

Email: lugo@corriereromagna.it

26  
 DOMENICA  
 24 FEBBRAIO 2008



Il presidente Gianni Battolla

## ASSEMBLEA DEI SOCI

# Iter, maxi aumento del fatturato

*Previsioni rosee per il 2008  
 Crescono commesse e utili*

di Monia Savioli

**LUGO.** Le previsioni danno, per l'anno in corso, un aumento di fatturato di oltre il 24% rispetto ai dati 2007. Il budget 2008 di Iter, approvato ieri all'unanimità durante l'assemblea generale dei

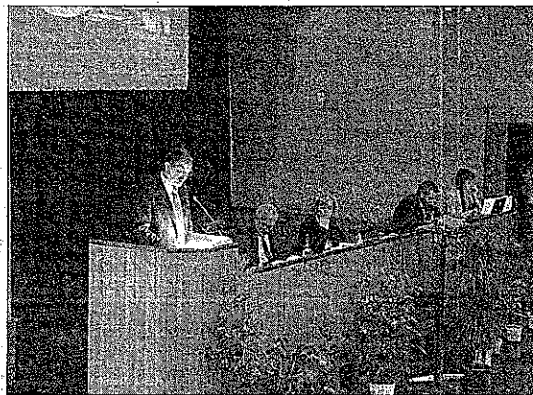
soci, si muove all'interno del piano pluriennale 2007-2009, per raggiungere un fatturato di oltre 218 milioni di euro, quasi 2 milioni in più rispetto alle stime.

L'utile netto è «abbastanza importante», lo ha definito il presidente Gianni Battolla: è di 3.350 mila euro, legato «ad un aumento dell'attività in proprio e all'arrivo di grandi commesse sul fronte degli appalti pubblici».

Di fronte ad un mercato in evoluzione che impone dimensioni sempre più concorrenziali, la scelta di Iter è di mettere in secondo piano gli interventi di piccole e medie dimensioni per privilegiare cantieri più importanti. Gli elementi principali del budget 2008 sono stati presentati dal direttore generale Andrea Gambi.

«Aumenta la dimensione media della commessa - ha sottolineato - e trova conferma l'attività svolta sull'intero territorio nazionale, particolarmente nelle aree "storiche", Emilia Romagna, Lazio, Sicilia, Piemonte e Lombardia. Le acquisizioni commerciali sono stimate ad una quota di 262 milioni di euro, di cui 46 nella sola area di sede».

A fine 2008, Iter prevede



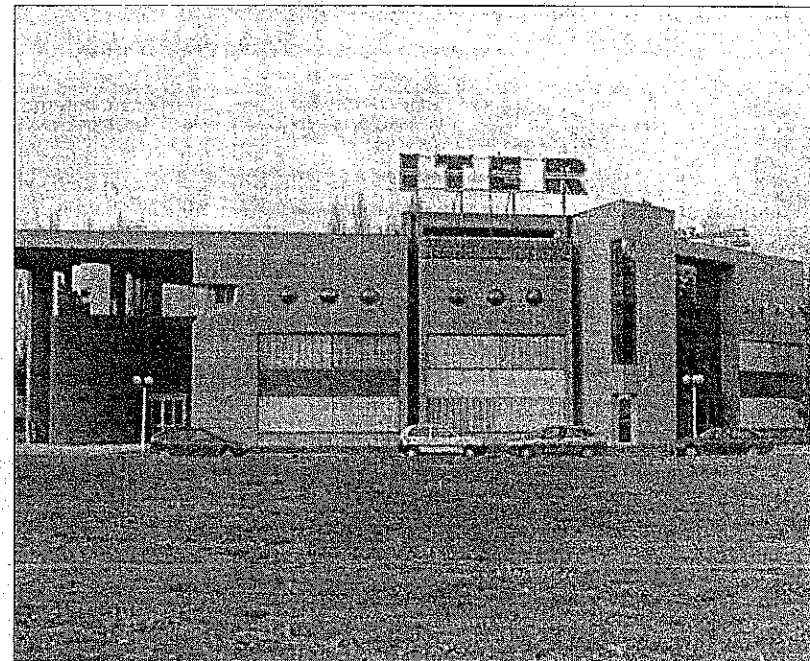
L'assemblea dei soci di ieri mattina

quindi un portafoglio lavori pari a 550 milioni di euro rispetto ai 505 di fine 2007 ed un rafforzamento dal punto di vista patrimoniale con un incremento del patrimonio netto che a fine 2008 si prevede raggiunga i 35 milioni di euro.

«L'attività immobiliare - ha continuato Gambi - è in

leggera crescita rispetto ai livelli del 2007, con vendite per oltre 21 milioni di euro sulla sola provincia di Ravenna, ma in rallentamento rispetto alle ipotesi di Piano triennale».

«Uno dei nostri obiettivi - ha aggiunto Battolla - è conservare i livelli di occupazione. Ogni mese paghiamo circa 500 stipendi,



La sede dell'azienda lughese. A fine 2008, Iter prevede un portafoglio lavori pari a 550 milioni di euro

di cui circa la metà sono corrisposti a soci, un dato che dimostra l'importante legame fra le maestranze e la cooperativa».

Continua l'attenzione anche sul fronte sicurezza, «da sempre - sottolinea - al centro della nostra attenzione». Il 2008 nasce sotto ai migliori auspici anche per il mondo della coope-

razione in generale. A dichiararlo è Franco Buzzi, presidente dell'Associazione nazionale cooperative di produzione e lavoro, al quale sono state affidate le conclusioni dell'assemblea.

«Alcune commesse significative stanno partendo ora e quindi diverse cooperative, a livello nazio-

nale, stanno recuperando dopo la stasi degli ultimi due anni. La sfida che abbiamo di fronte è impegnativa - ha ricordato -. Dobbiamo dimostrare la nostra qualità superiore e dotarci di un progetto industriale vero e proprio che ci dia la possibilità di perseguire i nostri obiettivi di crescita».